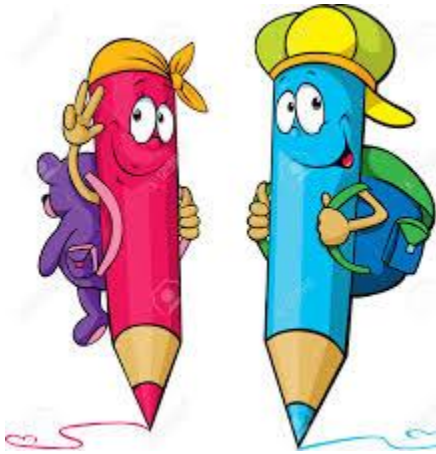


## ACTIVIDADES DE EDUCACIÓN ARTÍSTICA PLÁSTICA



GRADOS: 5°A, B Y C

### QUERIDOS ALUMNOS Y ALUMNAS:

Continuamos trabajando en nuestras clases digitales...

### HOY APRENDEMOS ➡ QUE ES LA COMPOSICIÓN PLÁSTICA


Composición: Se refiere a los elementos visuales conocidos ➡ puntos, líneas, planos, texturas y colores. Con estos elementos construimos formas y con las formas se crean imágenes que son las que representas en tus trabajos, es decir que el resultado de la Composición es **tu dibujo, escultura o pintura.**

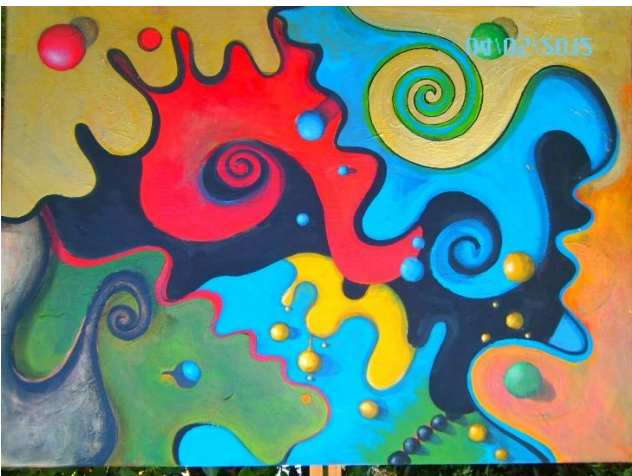
### LA COMPOSICION PUEDE SER FIGURATIVA O ABSTRACTA

COMPOSICION FIGURATIVA: es aquella en la cual podemos identificar imágenes del mundo que nos rodea, (objetos, animales, plantas, etc.)





COMPOSICIÓN ABSTRACTA: es aquella que representa formas **NO** reconocibles del mundo que nos rodea, es decir que solo plasma líneas, formas y colores. 



### Actividad 1 Y 2:

#### COMPOSICIÓN CON FORMAS FIGURATIVAS

- ✚ Dibuja en una hoja de tu carpeta de plástica, una composición con formas figurativas, píntala con los materiales que tengas en casa (lápices, crayones, temperas, etc.).
- ✚ **Temas:** puedes representar un paisaje, un deporte, una escena de una película, cuento, canción, etc.

## COMPOSICIÓN CON FORMAS ABSTRACTAS

- ✚ Dibuja una composición con formas abstractas, píntala con diferentes materiales que encuentres (lápices, acuarelas, temperas, etc.).
- ✚ **Temas:** puedes representar formas que provengan de tu imaginación, o de trabajos que recuerdes de algún artista abstracto.
- ✚ Guarda los trabajos en tu carpeta.
- ✚ **DIVIERTETE CREANDO, HASTA LA PRÓXIMA CLASE ...**

Recuerda: Concéntrate en la **creación de tus actividades artísticas**, ahí está el valor de **TU TRABAJO**, que no te importen las fallas técnicas, la desprolijidad, errores de proporción, color, etc. Expresa en tus creaciones tu mundo emocional y tu mundo interior.

Profesoras: ALEJANDRA NEGRI - CECILIA ALBO

